

MONITOR COMERCIO EXTERIOR Mayo 2021

Dirección Nacional de Desarrollo
Foresto Industrial



Ministerio de Agricultura,
Ganadería y Pesca
Argentina

Sobre la base de la información suministrada por el INDEC (**datos provisorios 2021**), desde la Dirección Nacional de Desarrollo Foresto Industrial se detallan los movimientos del **comercio exterior** durante el mes de mayo 2021 en los principales rubros del sector.

CAPÍTULOS	UNIDADES	EXPORTACIÓN				IMPORTACIÓN			
		Valores mensuales		may-21 Σ e-may 21	Var. acum. interanual	Valores mensuales		may-21 Σ e-abr 21	Var. acum. interanual
		may-21	may 21/ abr-21			may-21	may 21 / abr-21		
Cap 44 Madera	Toneladas	93.933	1,9%	407.483	36,6%	10.469	34,2%	41.194	58,3%
	Miles USD	27.492	23,2%	108.793	52,9%	11.567	13,1%	47.486	48,2%
Cap 47/48 Pasta Celulósica Papel y Cartón	toneladas	24.681	-10,4%	141.109	-10,3%	72.056	28,7%	340.688	-11,08%
	miles USD	25.753	-6,0%	133.350	-1,8%	75.059	24,3%	329.475	-1,2%
Cap 94 Muebles y Casas	toneladas	235	-10,7%	1.364	163,5%	350	27,6%	1.810	-35,9%
	miles USD	603	7,7%	2.749	56,7%	1.173	28,8%	6.074	-0,2%
Totales	Toneladas	118.849		549.956		82.875		383.692	
	Miles USD	53.848		244.892		87.799		383.035	

Tabla 1: Importaciones y Exportaciones Mayo 2021

Con relación a las **exportaciones** observamos solo hubo un aumento en el Capítulo 44 "maderas" comparado con el mes de abril, con respecto al mismo periodo del año anterior hubo un aumento significativo en los Capítulos 44 y 94. Los Capítulos 47/48 tuvieron una tendencia a la baja. En las **importaciones** se observa un aumento con relación al mes de abril en todos los Capítulos y con respecto al mismo periodo del año anterior solo el Capítulo 44 muestra una tendencia a la suba. **NOTA** En el

La apertura de las principales partidas arancelarias del Capítulo 44 se observa en la **Tabla 2**.

PARTIDAS ARANCELARIAS	UNIDADES	EXPORTACIÓN				IMPORTACIÓN			
		valores mensuales		may-21 Σ e-may 21	Var. acum. interanual	valores mensuales		may-21 Σ e-may 21	Var. acum. interanual
		may-21	may 21 / abr-21			may-21	may 21 / abr-21		
MADERA									
4403 Madera en bruto	toneladas		-9,8%		36,4%	0	0,0%		0,0%
	miles USD		-3,4%		43,6%	0	0,0%		0,0%
4407 Madera aserrada	toneladas	19.783	30,6%	79.760	17,0%	616	135,5%	2.511	244,9%
	miles USD	10.715	42,6%	39.243	52,3%	506	107,3%	2.266	237,5%
4409 Madera perfilada longitud.	toneladas	3.030	11,2%	11.619	42,5%	24	106,5%	79	-53,2%
	miles USD	5.252	16,4%	19.029	70,1%	47	65,9%	166	-59,6%
4410 Tableros de partículas	toneladas	5.078	1,6%	26.307	240,8%	4.753	58,7%	16.564	92,4%
	miles USD	1.719	7,3%	8.251	203,0%	2.293	84,9%	7.305	120,5%
4411 Tableros de fibra	toneladas	7.253	23,6%	31.830	10,3%	2.266	-11,3%	11.005	25,3%
	miles USD	4.261	23,6%	17.910	21,9%	1.419	-29,2%	7.099	42,8%

Tabla 2: Apertura Capítulo 44

Si observamos las **exportaciones** las partidas arancelarias arrojaron un resultado positivo con relación al mes de abril. También mantuvieron un resultado positivo con respecto al mismo periodo del año anterior, observar la partida **4410 tuvo un incremento del 240% en volumen y el 203% en valor**. En las **Importaciones**, también se observa una suba en casi todas las partidas con relación al mes anterior, **observar la partida 4407 "madera aserrada" el aumento fue el 135% en volumen y el 107% en valor**. Con relación al periodo anterior el aumento en las importaciones de la partida arancelaria 4407 fue de **245% en volumen y el 237% en valor**. La partida 4410 "Tableros de partículas" tuvo un aumento significativo de **120% en valor**.

Con la finalidad de visualizar la participación porcentual con respecto al valor en USD de los Capítulos más relevantes del sector, se incluye la **Figura 1** con las exportaciones y la **Figura 2** con las importaciones

El detalle de las partidas arancelarias se encuentra en el **ANEXO I**.

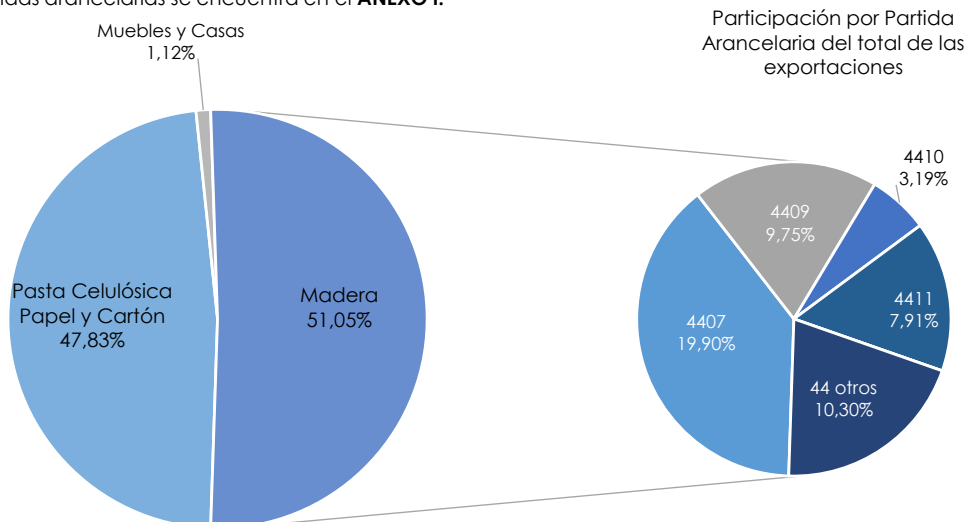


Figura 1: Participación porcentual en USD de cada Capítulo en las exportaciones de Mayo 2021

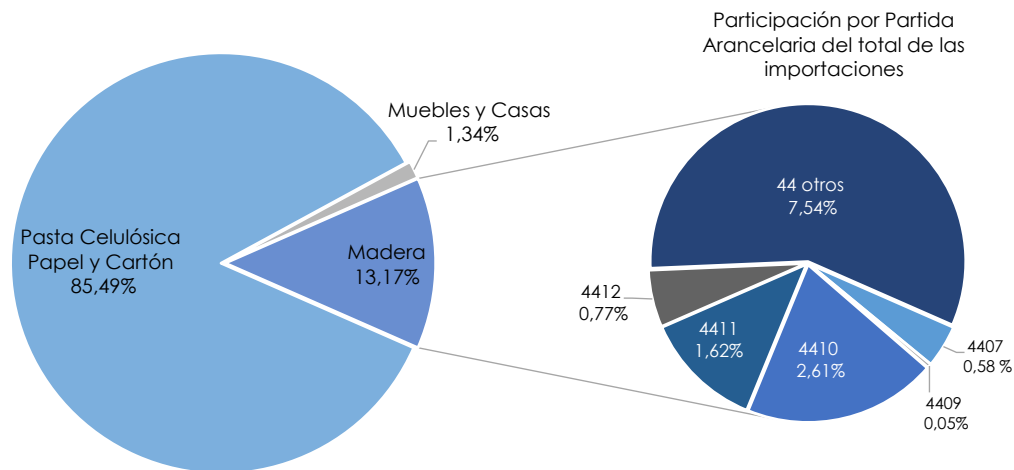


Figura 2: Participación porcentual en USD de cada Capítulo en las importaciones de Mayo 2021

La balanza comercial del sector no ha presentado variaciones significativas en el último año, aunque se puede apreciar en este mes una tendencia a la suba del déficit, dado el aumento que hubo en las importaciones y que las exportaciones se mantuvieron estables con relación a los meses anteriores. (Figura 3).

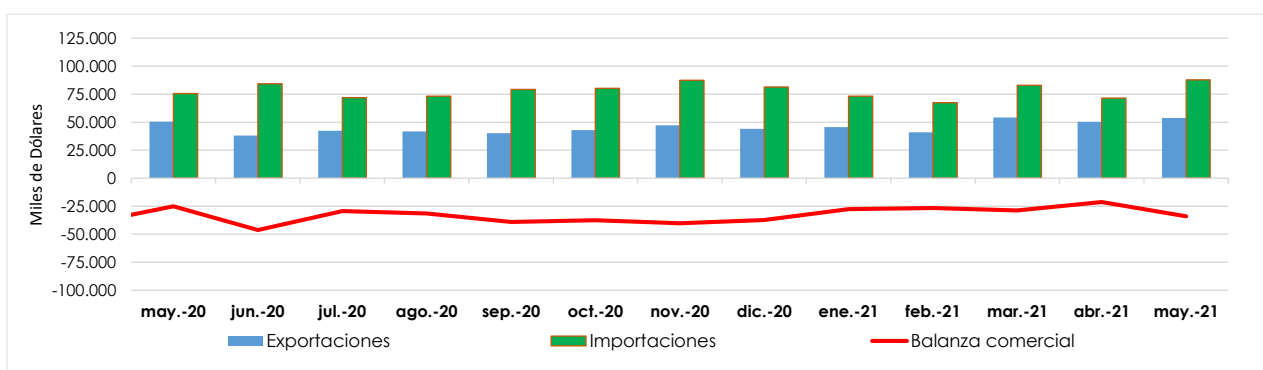


Figura 3: Balanza comercial sectorial del último año

Si se analiza separadamente por Capítulos, el único que arroja resultados positivos es el correspondiente a Madera, impulsado en parte por las exportaciones de rollos desde los puertos entrerrianos. Respecto a la Balanza Comercial, se observa una leve tendencia a la suba en el Cap. 44 (Madera) con relación al mes anterior. Los capítulos relacionados Pasta de Celulosa + Papel y Cartón se puede observar un aumento significativo del déficit, comparado con el mes anterior.

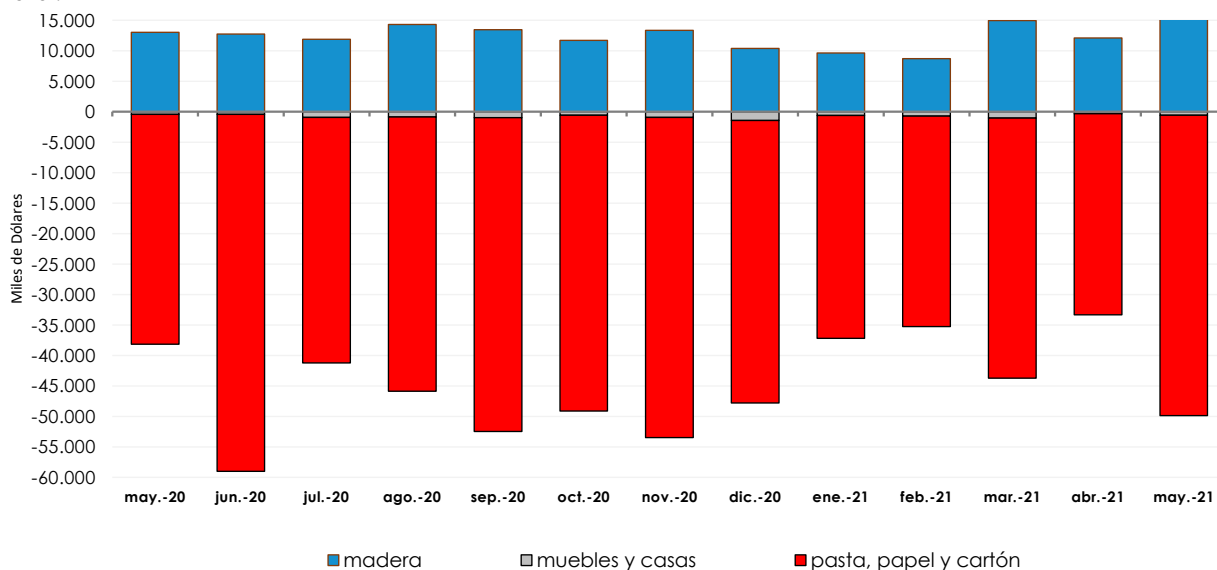


Figura 4: Balanza comercial por Capítulos del último año

Si se observan los últimos 20 años se comprueba que si bien la balanza es históricamente negativa, desde el año 2011 hay una tendencia hacia la disminución del déficit. La proyección para el año 2021 es semejante a la del año 2020 con una tendencia a la suba de las exportaciones y una leve baja en las importaciones. (Figura 5).

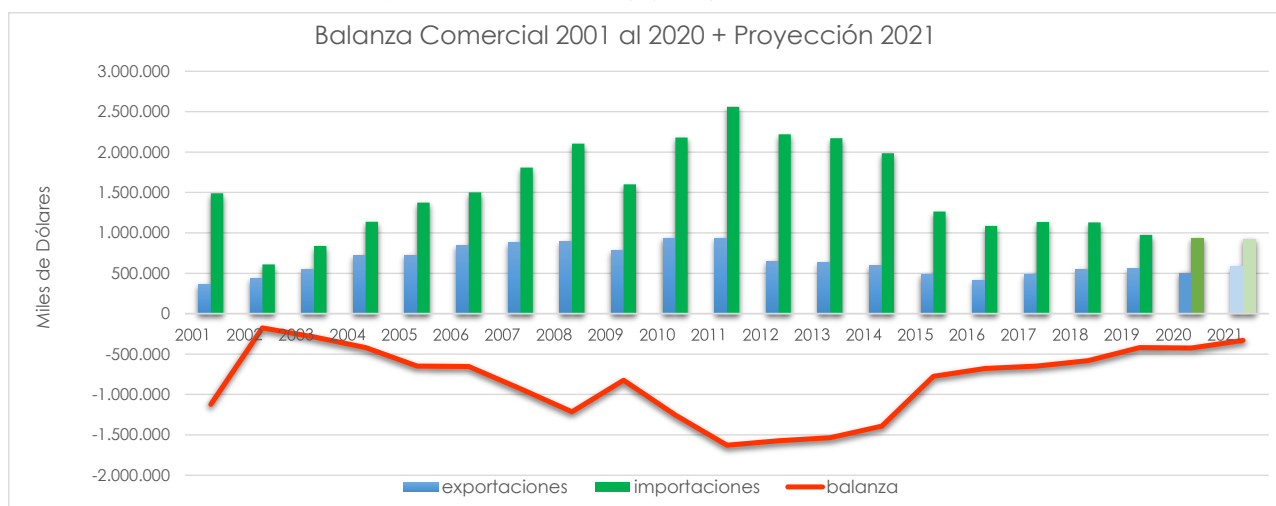


Figura 5: Balanza comercial desde 2001/2020 y proyección 2021

En la Figura 6. Se puede observar que la proyección de la balanza comercial del año 2021 tiende a la suba de las exportaciones de Madera y una baja en el déficit de Pasta Celulósica + Papel y Cartón con relación al año 2020.

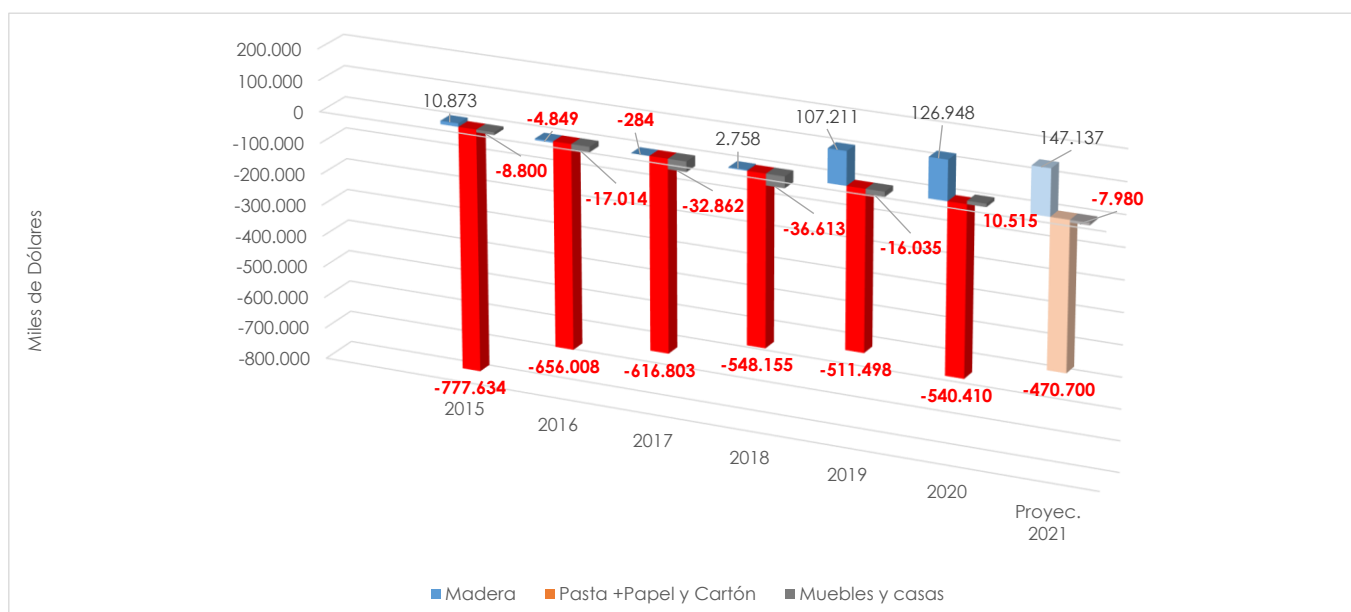


Figura 6: Balanza comercial sectorial desde 2015/2020 y proyección 2021

Anexo 1 Descripción de las Partidas Arancelarias del Capítulo 44 (Madera)

- 4401: Leña; madera en partículas; aserrín, desperdicios y desechos
- 4402: Carbón vegetal
- 4403: Madera en bruto, incluso descortezada
- 4404: Flejes de madera
- 4405: Lana de madera; harina de madera
- 4406: Traviesas (durmientes) de madera para vías férreas o similares
- 4407: Madera aserrada
- 4408: Hojas de chapado o contrachapado (incluso unidas) y demás maderas
- 4409: Maderas (incluidas las tablillas y frisos para parqués, sin ensamblar) perfilada longitudinalmente
- 4410: Tableros de partículas "Oriented Strand Board" (OSB)
- 4411: Tableros de fibra de madera u otras materias leñosas
- 4412: Madera contrachapada
- 4413: Madera densificada en bloques, tablas, tiras o perfiles
- 4414: Marcos de madera para cuadros, fotografías, espejos u objetos similares
- 4415: Cajones, cajas, jaulas, tambores y envases similares, de madera
- 4416: Barriles, cubas, tinas y demás manufacturas de tonelería y sus partes
- 4417: Herramientas, monturas y mangos de herramientas
- 4418: Obras y piezas de carpintería para la construcción, incluidos los tableros
- 4419: Artículos de mesa o de la cocina, de madera
- 4420: Marquetería y taracea; cofrecillos y estuches para joyería u orfebrería
- 4421: Las demás manufacturas de madera



Ministerio de Agricultura,
Ganadería y Pesca
Argentina



Ministerio de Agricultura,
Ganadería y Pesca
Argentina